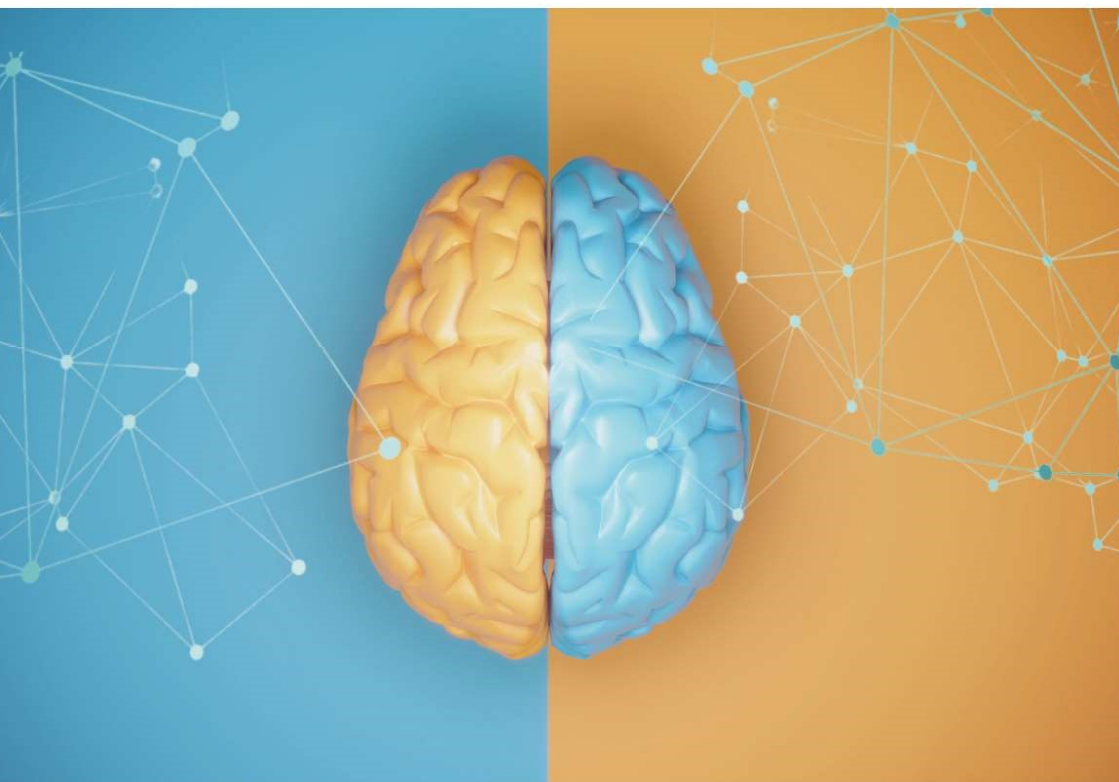


L'IMPORTANZA DELLA TERAPIA SINTOMATICA NELLA Sclerosi Multipla



ROMA
17 novembre 2023

Hotel St. Martin
Via S. Martino della Battaglia, 58, 00185 Roma

RAZIONALE

La sclerosi multipla (SM) è una malattia cronica che induce sintomi fisici e psicosociali, con un impatto significativo sulla qualità di vita dei pazienti e delle loro famiglie.

La SM esordisce tra i 20 e i 40 anni con un rapporto maschi/femmine di 1:3 e rappresenta la principale causa non traumatica di disabilità nei giovani adulti che colpisce oltre 2,5 milioni di persone in tutto il mondo. La mobilità ridotta e il controllo sfinterico compromesso sono tra i sintomi più comuni, a questi si possono aggiungere il deterioramento cognitivo, la compromissione della deglutizione o del linguaggio, il dolore e in parte i disturbi sensoriali.

La disfunzione della vescica e l'affaticamento si verificano in almeno l'80% delle persone con SM, mentre la disfunzione cognitiva colpisce più del 50% dei pazienti con SM, così come la depressione sembra essere tra i sintomi più comuni in pazienti SM.

I farmaci approvati per il trattamento della SM sono suddivisi in terapie in grado di modificare il decorso di malattia (DMT) e terapie sintomatiche. Sebbene in passato si credeva che l'azione delle due tipologie di trattamenti agisse in maniera compartimentalizzata, studi recenti hanno dimostrato invece la capacità di entrambe le classi di farmaci di intervenire in misura attiva sulla neuroinfiammazione, influenzandosi vicendevolmente. Infatti, se da un lato alcune DMT contribuiscono a mitigare i sintomi di malattia, dall'altra molte terapie sintomatiche, tra cui spiccano per importanza i modulatori del sistema endocannabinoide, sono in grado di agire inibendo gli effetti della neuroinfiammazione sull'eccitotossicità glutammatergica e favorendo quindi indirettamente l'instaurarsi di meccanismi neuroprotettivi.

Obiettivo dell'evento è il confronto tra i partecipanti riguardo la gestione dei sintomi correlati ad SM, l'esistenza di cluster di sintomi e la rilevanza del concetto di Spasticity Plus Syndrome in pratica clinica.

PROGRAMMA

09:30

Arrivo dei partecipanti e Registrazione

09:45 - 10:00

Apertura dei lavori e Saluti di benvenuto

SALA PLENARIA

Moderatori: Francesco Patti (Catania), Claudio Gasperini (Roma)

10:00 - 13:00

I SESSIONE - Un unico trattamento per alleviare i sintomi da spasticità in pazienti SM

10.00 - 10.30

Il sistema endocannabinoide: differenze tra le sostanze a base di cannabinoidi

Giacomo Lus (Napoli)

10:30 - 11.00

Effetti immunologici e neuroprotettivi dei farmaci cannabinoidi

Diego Centonze (Roma)

11:00 - 11.15 Coffee break

11:15 - 13:00

II SESSIONE - La gestione dei sintomi correlati alla SM

11:15 - 11:45

Dati di efficacia e sicurezza dei farmaci antispastici in pazienti SM

Claudio Solaro (Genova)

11:45 - 12:15

Il concetto della *Spasticity Plus Syndrome*

Clara Grazia Chisari (Catania)

12:15 - 12:45

Dati di Real World Evidence su deambulazione, disturbi vescicali e disturbi del sonno del farmaco Nabiximols

Valentina Torri Clerici (Milano)

12:45 - 13:00

Discussione

13:00 -14:00 Light Lunch

14:00 - 15:30

SALETTE PARALLELE

PRESENTAZIONE DI 3 CASI CLINICI

1. **Effetti di terapia add on Nabiximols su altri sintomi**
Francesco Patti (Catania)
2. **Combination therapy: Tossina Botulinica e Nabiximols**
Paola Perini (Padova)
3. **Baclofen intratecale + Nabiximols**
Damiano Paolicelli (Bari)

SALA PLENARIA

15:30 - 16:30

Tavola rotonda e discussione finale

Chiusura dei lavori e abilitazione del questionario ECM online

INFORMAZIONI GENERALI

RESPONSABILE SCIENTIFICO

Francesco Patti, Catania

FACULTY

Moderatori

Francesco Patti, Catania

Claudio Gasperini, Roma

Relatori

Claudio Solaro, Genova

Diego Centonze, Roma

Clara Grazia Chisari, Catania

Valentina Torri Clerici, Milano

Giacomo Lus, Napoli

Paola Perini, Padova

Damiano Paolicelli, Bari

ACCREDITAMENTO ECM

L'evento è stato accreditato presso il Ministero della Salute per le seguenti professioni: Medico Chirurgo con specializzazione in: Medicina Generale (Medici di famiglia), Neurologia, Neurochirurgia, Neuroradiologia, Neurofisiopatologia, Neuropsichiatria Infantile, Psichiatria, Psicoterapia, Farmacologia e tossicologia clinica, Geriatria, Medicina fisica e riabilitazione, Radiodiagnostica, Cardiologia, Medicina Interna, Medicina e chirurgia di accettazione e di urgenza, Igiene Epidemiologia e Sanità Pubblica; Infermiere, Tecnico di Neurofisiopatologia, Tecnico Sanitario di Radiologia medica, Fisioterapista, Tecnico della Riabilitazione Psichiatrica e Psicologo (con specializzazione in: Psicoterapia e Psicologia).

Crediti assegnati: 5

L'acquisizione dei crediti ECM da parte dei partecipanti è subordinata a:

1. partecipazione al 90% delle ore del corso previste nel programma formativo (tramite rilevazione elettronica della frequenza);
2. compilazione del questionario di gradimento sulla piattaforma ECM: www.morefad.it;
3. superamento del test di valutazione dell'apprendimento sulla piattaforma ECM: www.morefad.it (almeno 75% delle risposte esatte).

QUESTIONARIO SCIENTIFICO

A conclusione del Corso, e per i 3 giorni successivi, il partecipante potrà compilare online il test di valutazione dell'apprendimento per l'acquisizione dei crediti ECM (nel rispetto dei vincoli AGENAS).

Si specifica che per il test ECM sarà consentito un solo tentativo di superamento della prova.

ATTESTATO DI PARTECIPAZIONE

A conclusione delle attività formative sopra descritte sarà possibile scaricare l'attestato di partecipazione direttamente dalla piattaforma ECM: www.morefad.it

Con il contributo condizionale non condizionante di



SEGRETERIA ORGANIZZATIVA
MORE COMUNICAZIONE
Provider ECM ID 4950
Via Cernaia, 35
00185 Roma
T: +39.06.87678154
F: +39.06.94443440
info@morecomunicazione.it
morecomunicazione.it